



Intelli-feu

Manuel Soyez

Intelli-feu à domicile





Pour commander le manuel, communiquez avec :
Partners in Protection
5320 - 122 Street, Edmonton (Alberta) T6H 3S5 780 718-5355

Toute perte ou tout dégât subi(e) résultant des renseignements fournis par le présent document, ou toute action ou manque d'action découlant de la mise en application des directives du présent document, ou tout préjudice personnel ou corporel, y compris la mort, ou toute perte ou tout dégât lié à un incendie de forêt que subit une structure ou un bien assuré ou non assuré dans une situation où des principes Intelli-feu ont été utilisés.





LA RÉALITÉ DES INCENDIES DE FORÊT

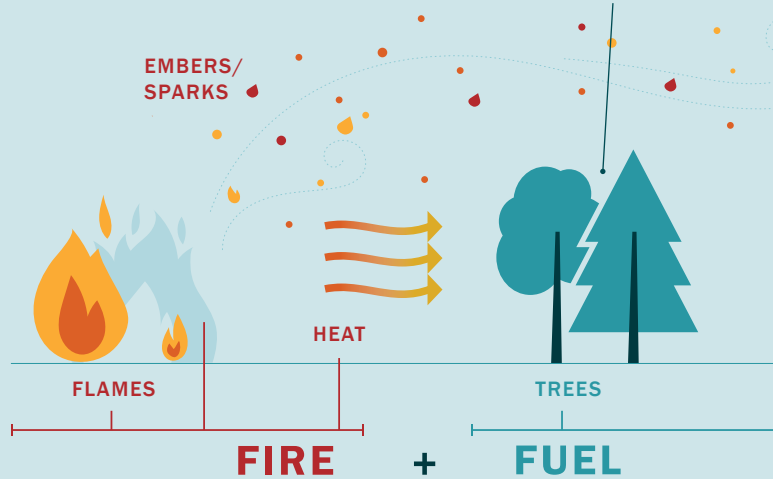
Les incendies de forêt sont un phénomène naturel des écosystèmes végétaux. Sans incendies de forêt, le paysage perdrait sa diversité. Ils assurent le recyclage des nutriments, favorisent la reproduction des végétaux et créent une mosaïque de végétation qui constitue un habitat pour différentes espèces de la faune et de la flore.

Malgré les aspects bénéfiques de ces incendies, nous augmentons collectivement notre degré d'exposition à leurs dangers en menant toujours plus d'activités humaines et en construisant toujours plus de collectivités dans des zones forestières. Même si votre résidence est exposée à un risque si elle se trouve dans une zone où des incendies de forêt se produisent à l'occasion, il est possible de jouir d'un bon niveau de sécurité malgré la présence de cet événement naturel. Les recommandations fournies par le présent manuel réduisent le risque lié à un incendie de forêt auquel votre résidence et votre quartier sont exposés et aident les pompiers à protéger votre maison des flammes.

HOW WILDFIRES GROW

TREES

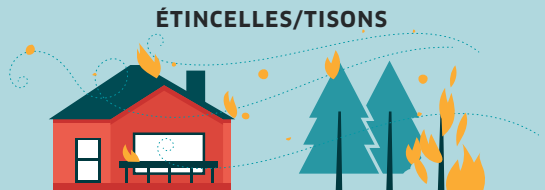
Evergreens are highly flammable, deciduous (leafy) trees are much less flammable.

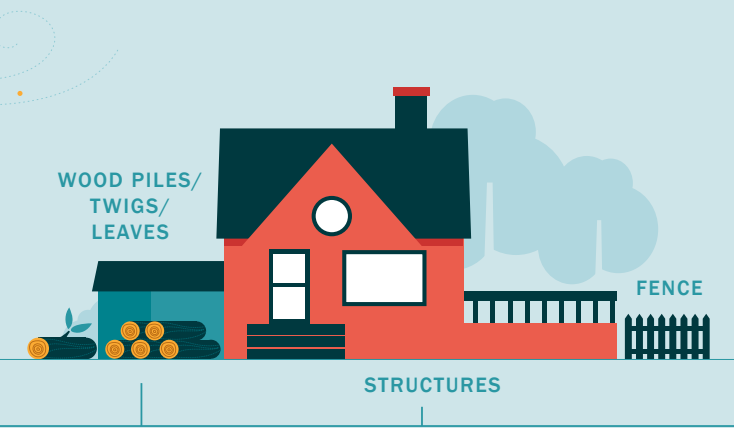


MODE DE PROPAGATION DES INCENDIES DE FORÊT

ÉTINCELLES/TISONS

Ces débris enflammés sont projetés dans les airs et voyagent dans certains cas à deux kilomètres de distance d'un incendie de forêt. Les étincelles et les tisons risquent d'enflammer les matériaux de construction de votre résidence et des matières se trouvant à proximité de celle-ci, ce qui pourrait entraîner de graves dégâts.





= WHY HOMES BURN

CHALEUR TRÈS INTENSE

La chaleur rayonnante provenant d'un incendie de forêt risque de faire fondre le bardage en vinyle, d'enflammer votre résidence et même de briser des fenêtres. Des flammes se trouvant à 30 mètres de votre résidence produisent dans certains cas une chaleur assez intense pour causer des dommages.

FLAMME DIRECTE

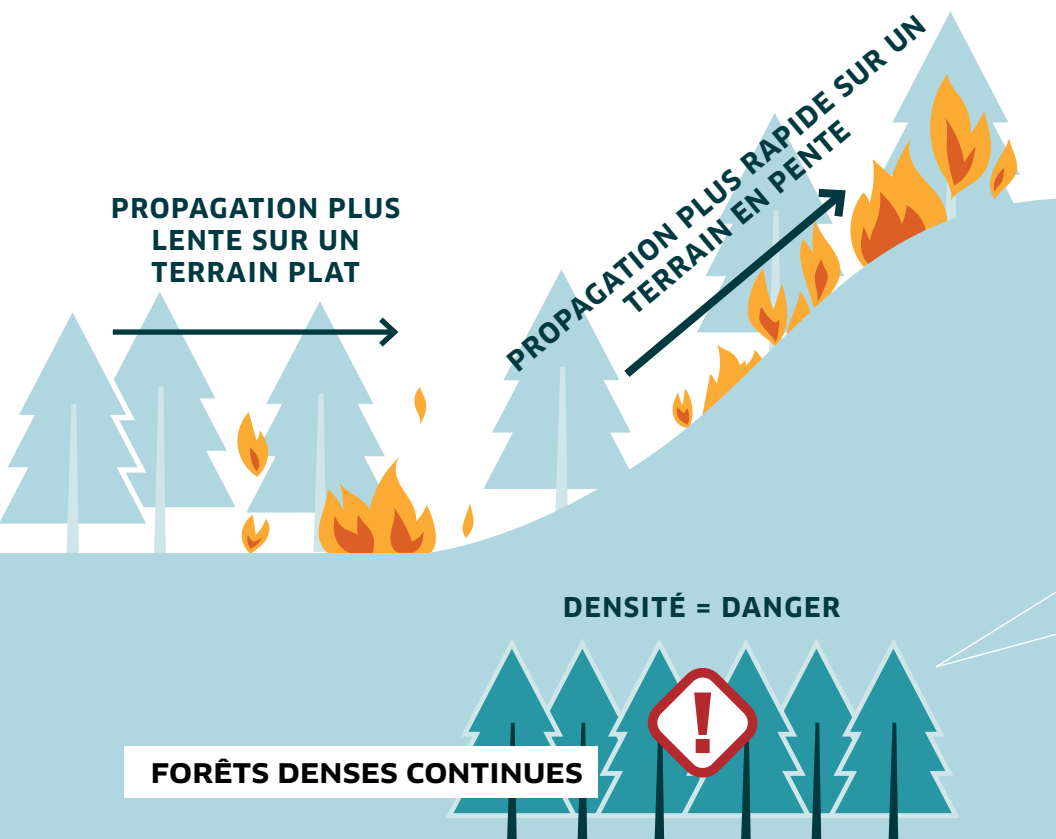
En s'approchant des résidences, les incendies de forêt enflamment différents objets inflammables sur leur passage. Pour protéger votre résidence de tout dégât direct, créez une interruption dans ce passage, surtout à proximité immédiate de votre résidence.



FACTEURS AYANT UNE INCIDENCE SUR LA PROPAGATION DES INCENDIES DE FORÊT

FORÊTS DENSES ET CONTINUES

Les incendies de forêt se propagent rapidement dans les forêts où il y a peu de distance entre les arbres. Dans certaines situations, le feu se propage rapidement et directement d'un arbre à un autre et produit des étincelles et des tisons, qui sont parfois projetés jusqu'à deux kilomètres de distance. Ces tisons risquent de tomber sur des arbres ou sur des résidences à une bonne distance de l'incendie et peuvent alors créer une situation d'incendies multiples. Il est important de bien connaître les dangers des étincelles et des tisons lorsque vous construisez une demeure Intelli-feu.



UNE PENTE A UNE INCIDENCE SUR L'INCENDIE DE FORÊT.

Le feu se propage le plus rapidement lorsque le terrain est en pente. Plus la pente est raide, plus elle accélère la progression de l'incendie de forêt. Ainsi, les résidences construites au sommet d'une colline sont exposées au risque maximal de dommages liés aux incendies de forêt. Si votre résidence se trouve sur une colline, nous vous recommandons de prendre des mesures de précaution supplémentaires présentées dans le présent manuel. Vous pourriez ainsi enlever des arbres à proximité de la pente et privilégier les plantes qui résistent aux incendies. Si vous planifiez la construction d'une nouvelle résidence, envisagez le maintien d'une distance d'au moins 10 mètres par rapport au sommet d'une colline ou d'une pente. Cette distance s'applique aussi à l'aménagement paysager. Ainsi, il faut maintenir une bande de surface ininflammable d'une largeur de 1,5 mètre tout autour de la résidence et de ses structures connexes, comme la terrasse.



**ALLUMAGE D'UN ARBRE
À UN AUTRE**



**LES FLAMMES SE
PROPAGENT RAPIDEMENT**



**LES COMBUSTIBLES LÉGERS PRODUISENT
DE LA CHALEUR ET DES TISON**



INCIDENCE DES TRAITEMENTS INTELLI-FEU SUR LA PROPAGATION DES INCENDIES DE FORÊT



RÉDUISEZ LA DENSITÉ D'ARBRES

ÉLAGUEZ LES BRANCHES PROCHES DU SOL

ENLEVEZ LES MATÉRIAUX CONSTITUANT DES COMBUSTIBLES DE SURFACE



Les incendies de forêt provenant d'une prairie ou d'une forêt peuvent parfois se frayer un chemin jusqu'à votre résidence. Un incendie de forêt dont la propagation se fait depuis la cime des arbres sera ralenti si les arbres sont espacés. Il sera ralenti encore plus si votre jardin a des plantes et des arbustes résistant aux flammes. Comme l'inflammabilité des plantes varie, envisagez un bon espacement entre les végétaux pour augmenter la capacité de votre résidence à résister à un incendie de forêt.





RÈGLES PRATIQUES INTELLI-FEU

1 ESPACEMENT DANS LE JARDIN

Les changements apportés à l'intérieur du périmètre de 10 mètres autour de votre résidence ont l'effet le plus marqué.

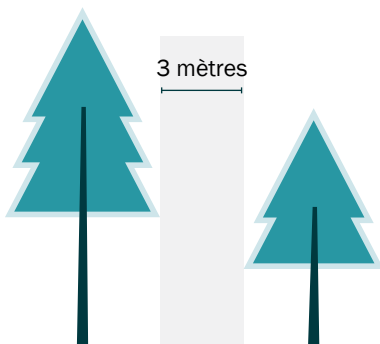


1,5 à 10 mètres



ININFLAMMABLE

ZONE 1



2 ESPACEMENT DES ARBRES

Un espacement d'au moins 3 mètres entre les arbres aidera à réduire l'intensité d'un incendie de forêt.



3 ÉLAGUEZ LES ARBRES

Élaguez toutes les branches à moins de 2 mètres du sol

LES PREMIÈRES ÉTAPES DE VOTRE CHEMINEMENT INTELLI-FEU

Chaque section du présent manuel vous aidera à vous concentrer sur les changements qui protégeront votre résidence des incendies de forêt. Commencez à l'intérieur de la maison, puis allez vers l'extérieur. Les changements que vous apporterez dans le pourtour immédiat de votre résidence sont ceux qui réduiront le plus votre risque de dommages causés par un incendie de forêt.

INCIDENCE SUR LA RÉDUCTION DU RISQUE LIÉ AUX INCENDIES DE FORÊT

RÉSIDENCE

JARDIN

LIMITES DU TERRAIN



ZONE ININFLAMMABLE 0 À 1,5 MÈTRE

Il faut prévoir une surface ininflammable d'une largeur d'au moins 1,5 mètre tout autour de la maison et des structures attenantes, comme la terrasse.

ZONE 1 1,5 À 10 MÈTRES

Doit être une zone résistant au feu, exempte de matières qui risquent de s'enflammer facilement en présence d'un incendie de forêt.

FAIRE LE MEILLEUR USAGE POSSIBLE DE VOTRE TEMPS

Les rénovations et les améliorations d'une résidence sont souvent coûteuses et prennent beaucoup de temps. Intelli-feu met l'accent sur des changements réalisables qui vous permettront de réduire le risque lié aux incendies de forêt auquel votre résidence est exposée. Faites d'Intelli-feu un élément de vos plans de rénovation à long terme et prenez l'habitude de faire le ménage de votre jardin pour réduire le risque de dommages liés aux incendies de forêt.



ZONE 2 10 À 30 MÈTRES

Élaguez et éclaircissez les arbres à feuilles persistantes pour réduire le danger dans cette zone. Faites régulièrement le nettoyage des accumulations de branches mortes et d'herbes et d'aiguilles desséchées au sol, qui risquent autrement d'être des combustibles de surface.

ZONE 3 30 À 100 MÈTRES

Essayez le plus possible de former des obstacles à la progression d'un incendie en créant des espaces entre les arbres et les plantes potentiellement inflammables. L'élagage et l'émondage sont également recommandés. Ces gestes aident à réduire l'intensité d'un incendie de forêt.

ZONE ININFLAMMABLE/ 0 À 1,5 MÈTRE

1 TOITURE

Matériaux

Une toiture résistant au feu de classe A offre la meilleure protection possible. Le métal, le bitume et les tuiles en argile ou en matière caoutchoutée sont autant de possibilités. Les bardeaux de fente en bois non traités constituent un dangereux mélange de matière inflammable et de lézardes par lesquelles des tisons ou des étincelles peuvent pénétrer dans l'enveloppe du bâtiment. Consultez les recommandations du fabricant pour l'entretien de la résistance au feu de votre toiture.

2 CHEMINÉE

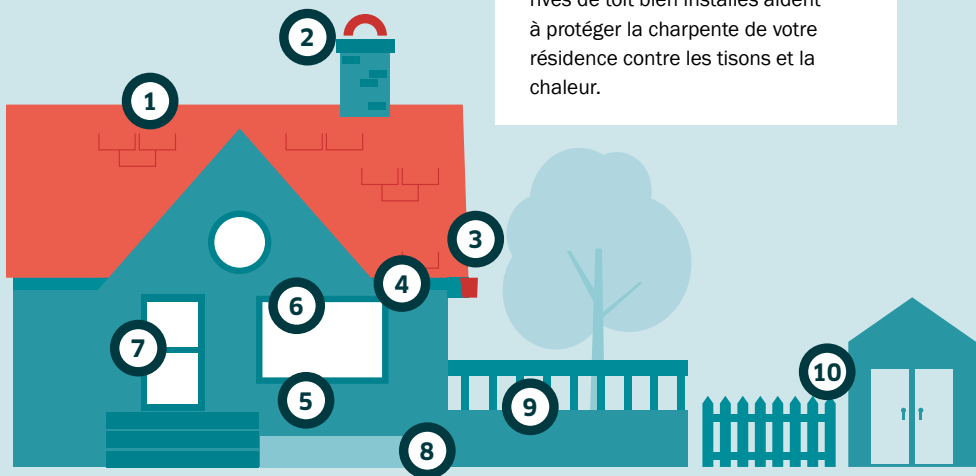
Un pare-étincelles sur votre cheminée réduit la possibilité d'un allumage accidentel d'incendie à partir des tisons et des étincelles projetés dans les airs.

3 GOUTTIÈRES

Enlevez régulièrement les débris dans les gouttières. Les tisons et les étincelles peuvent en effet facilement enflammer ces matières sèches. Il est bon de recouvrir vos gouttières d'un pare-feuilles en métal, qui réduit la quantité de débris pouvant s'accumuler.

4 SAILLIES DE TOIT ET ORIFICES DE VENTILATION

Même si les orifices de ventilation jouent un rôle important en réduisant l'humidité des greniers, ils créent aussi une ouverture pour des tisons et des étincelles. Assurez-vous que les matériaux de tous les orifices de ventilation sont ininflammables. Un grillage de 3 millimètres ou un orifice de ventilation respectant la norme de résistance au feu de l'ASTM sont recommandés. Les saillies de toit ouvertes créent une surface d'ouverture pour les tisons et la chaleur directe. Les soffites et les rives de toit bien installés aident à protéger la charpente de votre résidence contre les tisons et la chaleur.



La préparation de votre résidence et de votre jardin selon les recommandations les aidera à sortir intacts du passage d'un incendie de forêt.

5 BARDAGE

Le stuc, le bardage de métal, la brique, le béton et les bardeaux de fibrociment offrent une résistance supérieure au feu. Les rondins et le bois massif offrent une efficacité moyenne. Le bois non traité et le bardage en vinyle offrent très peu de protection contre les incendies de forêt.

6 FENÊTRES

Les fenêtres à double vitrage isolant en verre trempé sont recommandées. Les fenêtres à vitrage simple fournissent peu de résistance à la chaleur se dégageant d'un incendie qui entoure le bâtiment.

7 PORTES

Toutes les portes de votre résidence doivent être résistantes au feu et procurer une bonne étanchéité. Ce principe s'applique aussi bien à votre porte de garage qu'à vos portes d'entrée.

8 DISTANCE MINIMALE ENTRE LE SOL ET LE BARDAGE

Le bardage n'est pas protégé contre un allumage direct ou contre la pénétration de flammes et de tisons dans la cavité située derrière lui. Si la distance minimale entre le sol et le bardage n'est pas respectée, des tisons poussés contre le mur extérieur risquent d'enflammer directement le bardage inflammable. Une distance ininflammable d'au moins 15 centimètres entre le sol et le bardage est recommandée.

9 TERRASSES

Les tisons et les étincelles s'accumulent parfois sous les terrasses. Il est donc préférable de fermer l'ouverture. Installez un revêtement résistant au feu pour boucher la base des terrasses et des balcons, ce qui réduira le risque d'allumage de votre résidence par des étincelles ou des tisons.

10 AUTRES

STRUCTURES ATTENANTES À VOTRE RÉSIDENCE

Clôtures

Les clôtures et passages en bois offrent aux incendies de forêt une voie d'accès direct vers votre résidence. Un portail en métal pour créer une séparation entre votre résidence et la clôture en bois permet de ralentir la progression des flammes. N'oubliez pas de tondre la pelouse le long de la clôture, car les hautes herbes desséchées s'enflamment facilement.

Cabanons/bâtiments secondaires

S'ils se trouvent à moins de 10 mètres de votre résidence, utilisez les mêmes principes Intelli-feu que pour votre résidence.



Vérifiez quels sont les points d'allumage possibles autour de votre résidence. Vérifiez ainsi si votre jardin a d'autres matières inflammables. Il est bon de vérifier la distance entre votre résidence et les meubles de jardin ou les coffres pour terrasse inflammables.

ZONE 1/JARDIN 1,5 À 10 MÈTRES



VOTRE JARDIN

Ajouter quelques mesures Intelli-feu à vos travaux ordinaires d'entretien de votre terrain réduit considérablement votre risque de dommages liés aux incendies de forêt. Les changements apportés à l'intérieur du périmètre de 10 mètres autour de votre résidence sont les mesures les plus efficaces pour réduire votre risque lié aux incendies de forêt.

Des tisons semblent être une petite menace, mais il ne faut pas les sous-estimer. La moitié des résidences détruites par un incendie de forêt ont brûlé en raison de tisons et d'étincelles. Votre entretien et votre nettoyage réguliers des endroits de votre résidence et de votre jardin où s'accumulent des débris de végétaux et des aiguilles priveront les tisons de matières inflammables. N'oubliez pas d'enlever les feuilles mortes qui ont été poussées par le vent sous la terrasse, ainsi que les débris inflammables se trouvant sur les balcons et les patios. Assurez-vous qu'il y a une zone ininflammable d'au moins 1,5 mètre entre le bâtiment et toute structure attenante, comme une terrasse.



ZONE 1/JARDIN 1,5 À 10 MÈTRES

Un jardin respectueux des principes Intelli-feu implique une sélection judicieuse de plantes, d'arbustes, d'herbes et de paillis. Un choix de plantes et de matériaux résistants au feu réduit le risque de destruction de votre résidence par un incendie de forêt.

L'AMÉNAGEMENT PAYSAGER DANS UN PÉRIMÈTRE DE 10 MÈTRES

Plantez une faible densité de plantes et d'arbustes résistant au feu. Évitez de laisser des débris ligneux, comme le paillis, qui sont propices à l'allumage d'un feu. Assurez-vous qu'il y a en tout temps une zone ininflammable d'au moins 1,5 mètre tout autour du bâtiment et des structures attenantes.

CARACTÉRISTIQUES DES PLANTES RÉSISTANT AU FEU

- Feuilles souples et humides
- Peu de parties mortes
- Sève liquide presque inodore
- Faible quantité de sève ou de suc résineux



CARACTÉRISTIQUES DES PLANTES TRÈS INFLAMMABLES

- Feuilles ou aiguilles aromatiques
- Présence de parties fines, desséchées et mortes
- Contiennent des résines ou des huiles
- Écorce qui s'effrite ou qui a la consistance du papier

PLANTES À ÉVITER

- Cèdre
- Genévrier
- Pin
- Hautes herbes
- Épinette

HERBES

Une pelouse tondue est une pelouse résistant au feu. Les herbes d'une hauteur inférieure à 10 centimètres brûlent souvent avec moins d'intensité que les herbes plus hautes.

PAILLIS D'ÉCORCES ET D'AIGUILLES DE PIN

Évitez les paillis d'écorces ou d'aiguilles de pin dans les zones situées à moins de 10 mètres de votre résidence, car ils sont hautement inflammables. Le paillis composé de gravier ou de pierre concassée ornementale réduit le risque lié aux incendies de forêt.

ENTREPOSAGE DU BOIS DE CHAUFFAGE

Le bois à brûler empilé contre le mur extérieur d'un bâtiment est un important risque d'incendie. Le fait de déplacer votre réserve de bois de chauffage pourrait être le principal facteur qui permettra à votre résidence de résister au passage d'un incendie de forêt. Nettoyez régulièrement cette zone, car des débris qui s'enflamment facilement ont tendance à s'y accumuler.

TONNEAUX DE BRÛLAGE ET FOYERS EN PLEIN AIR

Les tonneaux de brûlage doivent être placés le plus loin possible des bâtiments et des arbres. Il ne doit y avoir aucune matière inflammable dans un périmètre de 3 mètres autour du tonneau. Assurez-vous que le tonneau a une bonne ventilation et qu'il est muni d'un grillage de 6 mm ou moins.

Vérifiez auprès de votre municipalité, qui a peut-être des exigences spéciales et des interdictions liées aux foyers de jardin.

Beaucoup de municipalités exigent des permis pour les tonneaux ou barils de brûlage ou les foyers en plein air.

OUTILS DE LUTTE CONTRE LES INCENDIES

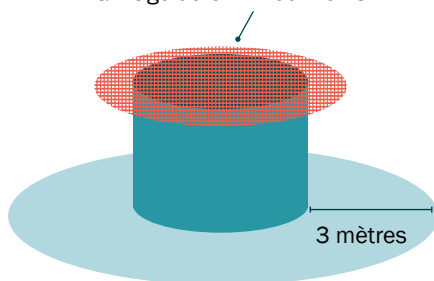
Toute résidence doit avoir à un endroit facile d'accès des pelles, des râteaux, des haches, des tuyaux de jardin, des pulvérisateurs et des échelles pour participer à la suppression des incendies de forêt.

LIGNES ÉLECTRIQUES

Il ne faut pas que les lignes électriques soient à faible distance de branches ou de végétation. Communiquez avec votre société locale de services publics pour faire enlever les branches ou la végétation se trouvant à trop faible distance des installations électriques aériennes.

TONNEAU DE BRÛLAGE

Grillage de 6 mm ou moins



Les paillis d'écorces sont hautement inflammables.



Les réserves de bois de chauffage doivent être situées à plus de 10 mètres de votre résidence.

ZONE 1/JARDIN 1,5 À 10 MÈTRES

Un jardin Intelli-feu comprend des arbres. Nous choisissons souvent d'habiter dans un milieu naturel, « entourés d'arbres ». Les arbres sont un élément apprécié de notre relation à la nature. En suivant les recommandations du présent manuel, vous pouvez avoir un jardin verdoyant qui est aussi résistant aux incendies de forêt.



ARBRES À PRIVILÉGIER

Les arbres à feuilles caduques (les feuillus) résistent aux incendies de forêt. Ils comprennent les espèces suivantes :

- Peuplier
- Bouleau
- Tremble
- Peuplier de Virginie
- Érable
- Aulne
- Frêne
- Cerisier

ENTRETIEN

- Ajoutez un nettoyage des débris ligneux au printemps et à l'automne dans le cadre de l'entretien de votre jardin.
- Les feuilles mortes, les brindilles et les branches sont inflammables. Il faut les enlever de votre jardin et de vos gouttières.
- Les vieux arbres à feuilles caduques (les feuillus) ont parfois des parties pourries ou lésées qui les rendent inflammables. Un arboriste ou un forestier peut vous aider à évaluer l'état de vos arbres matures.
- Enlevez les arbustes inflammables se trouvant dans la périphérie de feuillage d'un arbre.



ARBRES À ÉVITER

Les arbres à feuilles persistantes (les conifères) munis de cônes et d'aiguilles sont hautement inflammables et doivent être situés à plus de 10 mètres de votre résidence.

- Épinette
- Sapin
- Pin
- Cèdre
- Génévrier

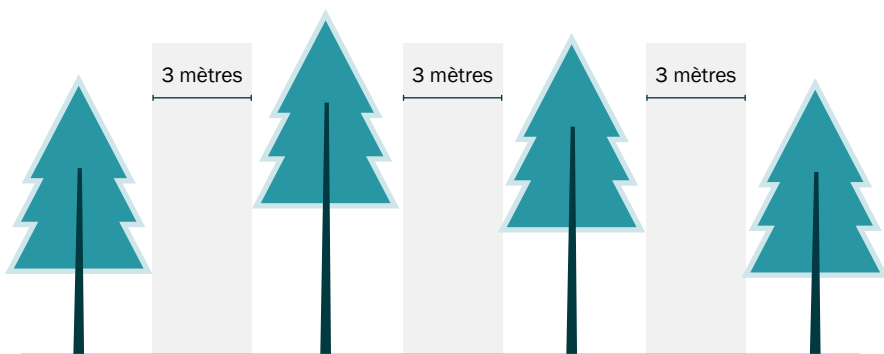
Si ces arbres s'enflamment à moins de 10 mètres de votre résidence, les flammes et la chaleur intense risquent de causer des dégâts ou même de brûler le bâtiment.



ZONE 2/JARDIN 10 À 30 MÈTRES

ESPACEMENT DES ARBRES À FEUILLES PERSISTANTES

Lorsqu'un feu se propage jusqu'aux cimes des arbres, il peut facilement se propager aux arbres avoisinants et gagner en intensité. Vous réduisez le risque de propagation de ce type en prévoyant un espace d'au moins 3 mètres entre les arbres.



DISTANCE D'UN ARBRE À UN AUTRE

Mesurez la distance entre le pourtour (extrémités des branches) de vos arbres. Il doit y avoir au moins trois mètres de distance entre les arbres.

ÉLAGAGE DES ARBRES

Un feu de surface peut rapidement se propager du bas vers le haut d'un arbre. La taille des branches situées à moins de deux mètres du sol aide à empêcher les feux de surface de se propager vers la cime des arbres.

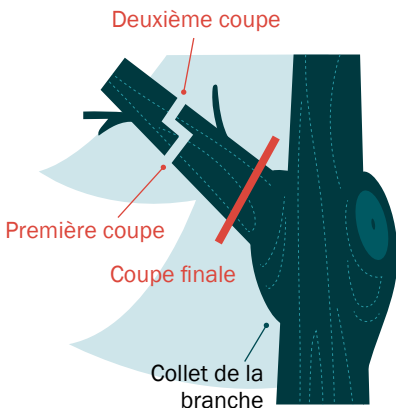
Enlevez toutes les branches situées à moins de deux mètres du sol dans le cas des arbres à feuilles persistantes, et ce, dans un périmètre de 30 mètres de votre résidence. Nous vous recommandons si possible de tailler les arbres jusqu'à 100 mètres de votre résidence (zone 3).

QUAND TAILLER

Vous pouvez tailler les branches mortes à tout moment de l'année, mais il est préférable de tailler les arbres à feuilles persistantes à la fin de l'hiver, pendant leur période de dormance.

COMMENT TAILLER LES ARBRES

- Taillez les branches le plus proche possible du tronc, mais sans toucher le tronc principal ou l'écorce.
- N'enlevez jamais plus du tiers du branchage. Une quantité supérieure serait nuisible à l'arbre.



Élaguez les branches se trouvant à moins de 2 mètres du sol.



ZONE 3/GRAND JARDIN 30 À 100 MÈTRES

Prendre des mesures Intelli-feu dans la zone 3 aura une incidence sur la manière dont un incendie de forêt se rapproche de votre résidence. Vous pouvez changer la dynamique du comportement de l'incendie de forêt en modifiant la végétation se trouvant dans cette zone. Les mesures Intelli-feu prises dans la zone ininflammable, la zone 1 et la zone 2, auront une incidence sur l'étendue des travaux qu'il convient d'effectuer dans la zone 3.

Comme dans la zone 1 et la zone 2, la pente est un facteur dont il faut tenir compte. Si votre résidence est sur une pente, vous devrez peut-être augmenter cette distance, car l'incendie se propage plus rapidement dans une pente. Tenez compte de la stabilité de la pente lorsque vous enlevez des arbres.

L'objectif dans cette zone est de réduire l'intensité et la vitesse de propagation de l'incendie de forêt. On atteint cet objectif en taillant et en élaguant les arbres à feuilles persistantes, en enlevant des branches mortes et en débroussaillant cette zone.

- Taillez les branches basses se trouvant à moins de 2 mètres du sol.
- Espacez les arbres d'au moins 3 mètres de pourtour des branches à pourtour des branches pour réduire l'intensité et la vitesse de propagation d'un incendie de forêt.
- Enlevez les petits arbres à feuilles persistantes, qui peuvent agir comme une échelle permettant au feu de se propager vers la cime des arbres.
- Nettoyez les débris ligneux et les arbustes inflammables.

ROUTES ET VOIES D'ACCÈS

Dans une situation d'urgence, votre famille pourrait devoir évacuer les lieux pendant que les intervenants d'urgence entrent en action. Pour assurer la sécurité et l'efficacité du processus, prenez les mesures suivantes.

1. Assurez-vous que votre adresse est clairement visible.
2. Assurez-vous que les voies d'accès à votre résidence ne sont pas bloquées par la végétation. Ciblez les arbres et les branches qui risquent de rendre plus difficile l'approche d'un camion d'incendie.
3. Si vous avez un grand terrain, assurez-vous que votre allée est aménagée de manière à permettre aux véhicules de faire demi-tour et, si possible, prévoyez deux voies d'accès à votre résidence.

1

Beaucoup des recommandations du manuel vous invitent à prendre des mesures dans des zones situées parfois à 100 mètres de votre propriété, terrains qui ne relèvent peut-être pas de votre autorité ou de votre pouvoir de décision. Quoiqu'il en soit, les recommandations Intelli-feu n'en restent pas moins valides. Parlez à vos voisins d'Intelli-feu. La mise en commun de l'information et la collaboration et la planification

3

Concerned about your community's risk to wildfire? Ask your municipal councillor, planning department or fire service how they are integrating FireSmart into their plans.

2

The FireSmart Canada Community Recognition Program gives recognition to communities that:

- Complete a community assessment and FireSmart plan,
- Organize a local FireSmart committee,
- Host a FireSmart event such as a clean-up day,
- Contribute in-kind or monetary support towards FireSmart actions.



To learn more go to:
[FireSmartCanada.ca](https://www.FireSmartCanada.ca)

FIRESMART HOME IGNITION ZONE





Intelli-feu



Manuel Soyez

Intelli-feu à domicile



Intelli-feu

FireSmartCanada.ca